

**2КТПУБ И КТПУБ (в утеплённой оболочке)**  
 мощностью 400, 630, 1000 кВ·А напряжением 6 (10) кВ  
 ТУ ВУ 1000211261.039-2005

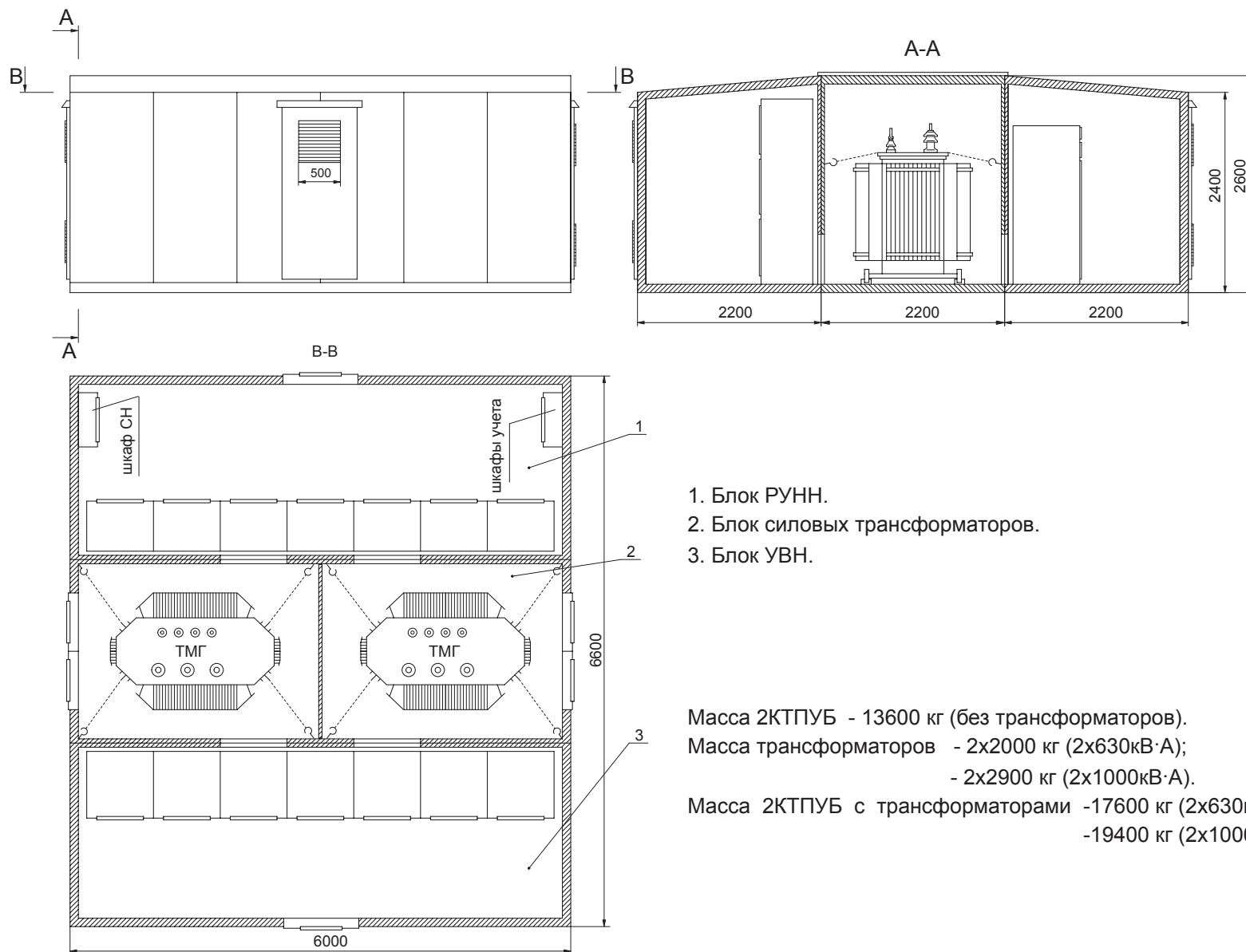
**Основные технические параметры**

Наименование параметра	Значение параметра	
	КТПУБ	2КТПУБ
Тип подстанции		
Номин. напряжение на стороне ВН, кВ	6 (10)	
Номин. напряжение на стороне НН, кВ	0, 4	
Тип трансформатора	ТМГ, ТСГЛ	
Номин. мощность трансформатора, кВ·А	400, 630, 1000	
Схема и группа соединения обмоток трансформатора	Y/Yн-0 или D/Yн-11	
Номинальный ток отходящих линий, А	2 линии до 630 А, 6 линий до 250 А	каждой секции: 4 линии до 630 А; 2 линии до 250 А; 4 линий до 100 А
	линия освещения	25

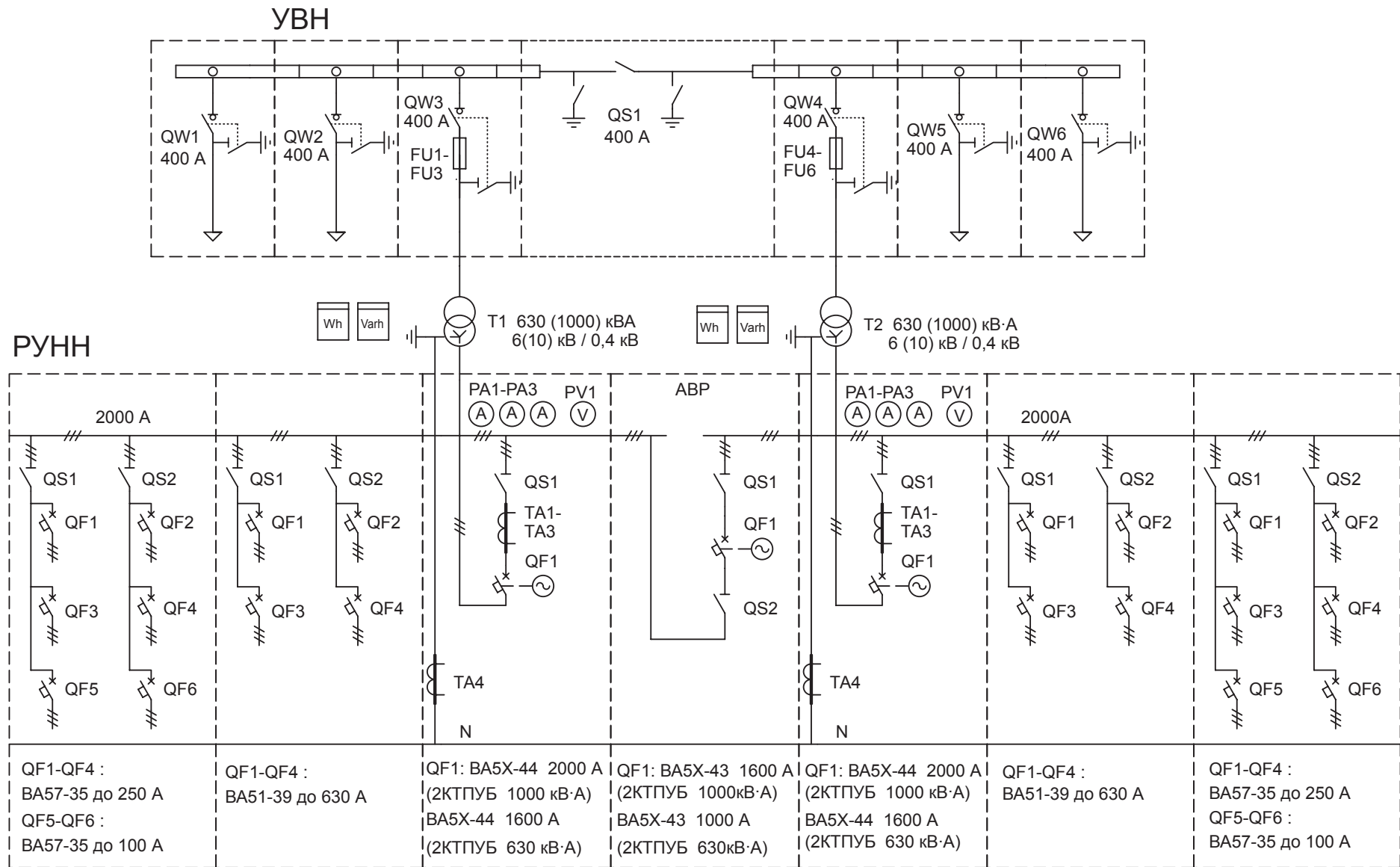
**Примечание:**

По требованию заказчика токи и количество отходящих линий, а также схемы и группы соединения обмоток трансформатора могут быть изменены.

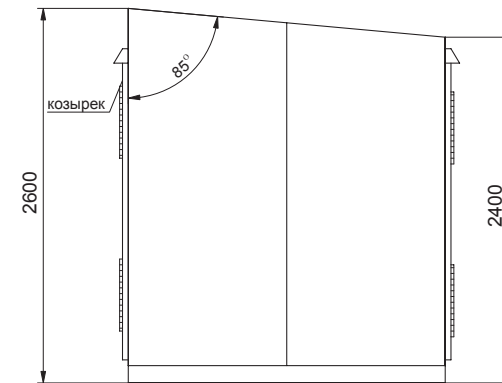
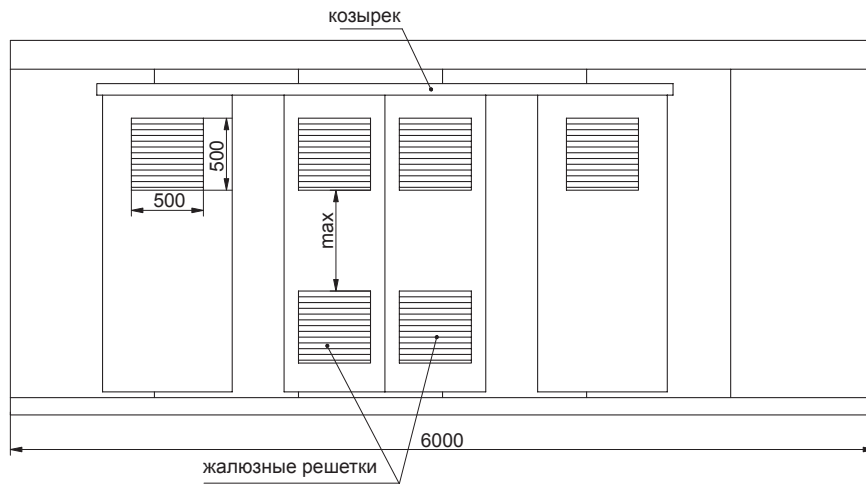
**Опросный лист для заказа КТПУБ, 2КТПУБ приведен на стр. 117**



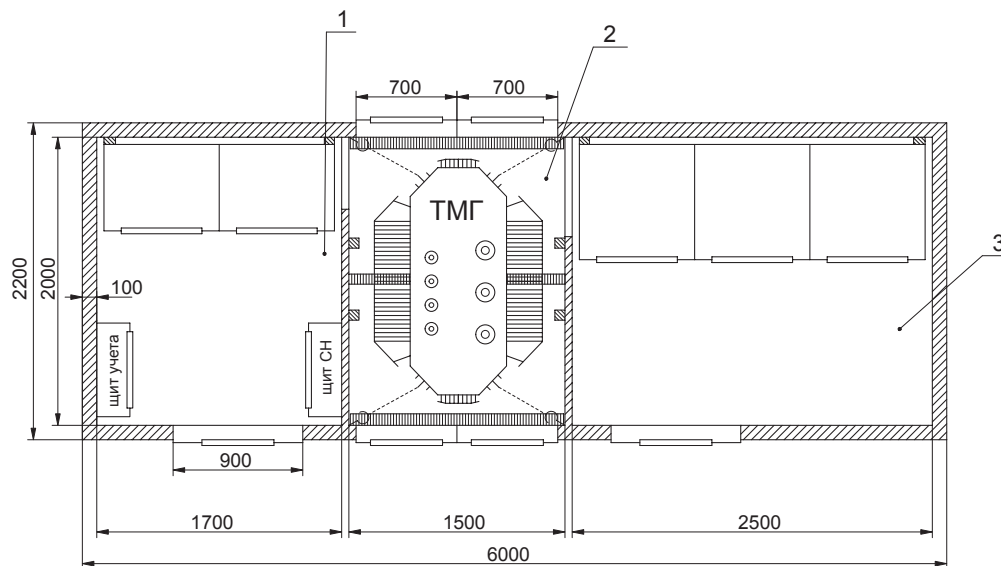
*Габаритные, установочные размеры и масса 2КТПУБ*



**Схема электрическая принципиальная 2КТПУБ**



1. Отсек РУНН.
2. Отсек силового трансформатора.
3. Отсек РУВН.

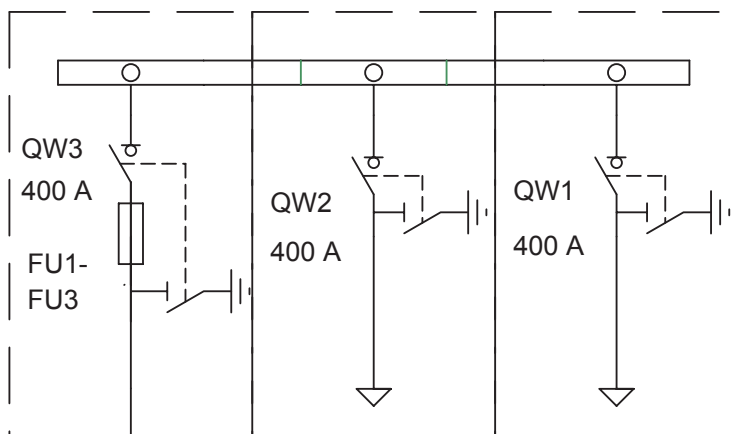


Масса КТПУБ - 4600 кг (без трансформаторов).  
 Масса трансформатора - 2000 кг (630кВ·А);  
 - 2900 кг (1000кВ·А).

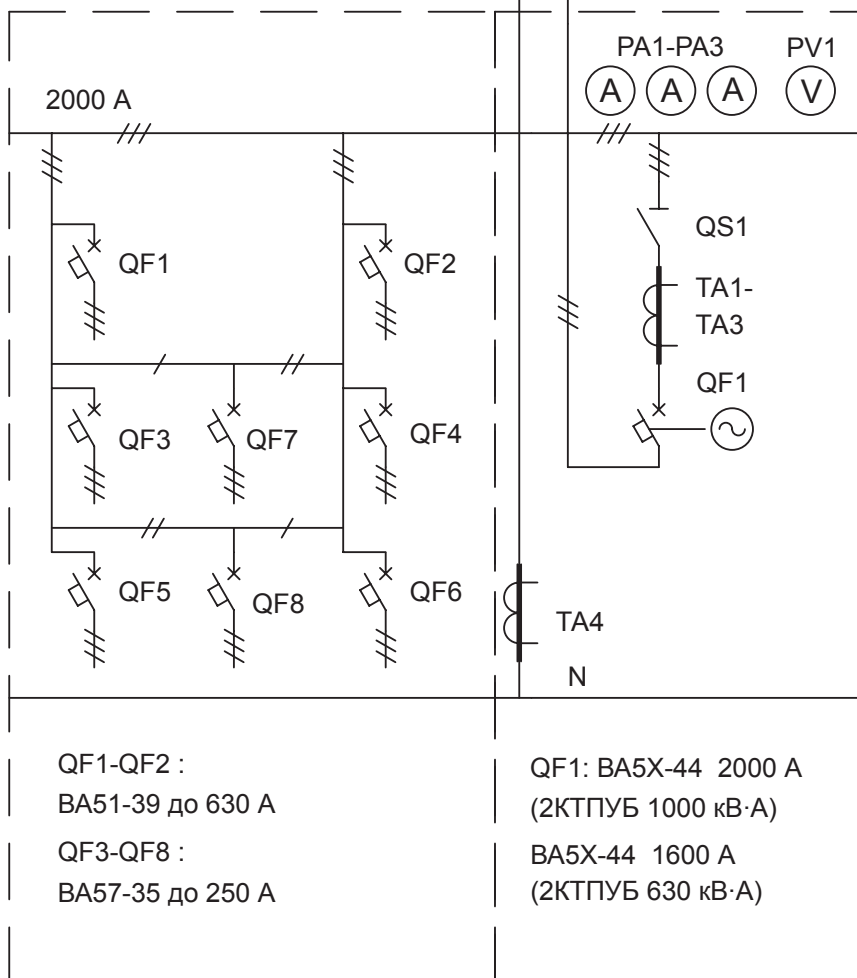
Масса КТПУБ с трансформатором - 6600 кг (630кВ·А);  
 - 7500 кг (1000кВ·А).

***Габаритные, установочные размеры и масса КТПУБ***

## УВН



## РУНН



*Схема электрическая принципиальная КТПУБ*