

КТП и ВЫСОКОВОЛЬТНЫЕ УСТРОЙСТВА для нужд нефтегазового комплекса

КТПНД мощностью 40 - 100 кВ·А

ТУ РБ 100211261.024-2003

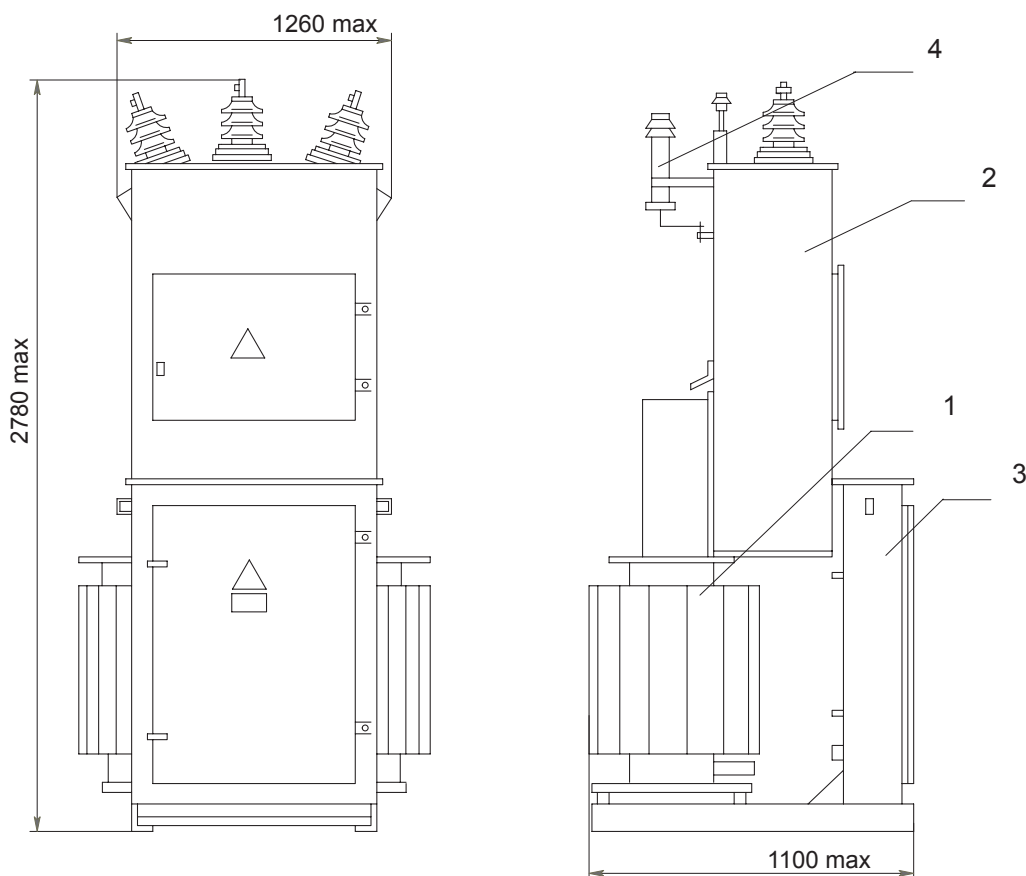
Комплектные трансформаторные подстанции для нефтедобычи (наружной установки) служат для приёма энергии промышленной частоты напряжением 6 (10) кВ, преобразования её в электроэнергию напряжением 0,4 кВ и снабжения ею промысловых скважин добычи нефти (и других промышленных объектов) в районах с умеренным климатом (от минус 45 °С до плюс 40 °С).

Комплектно с КТПНД поставляется высоковольтный разъединитель, который устанавливается на ближайшей опоре ЛЭП.

Ввод ВН - **воздушный**.

Вывод НН - **кабельный**.

В КТПНД имеются **блокировки**, обеспечивающие безопасную работу обслуживающего персонала.



1. Трансформатор.

2. Устройство ВН.

3. Распределустройство НН.

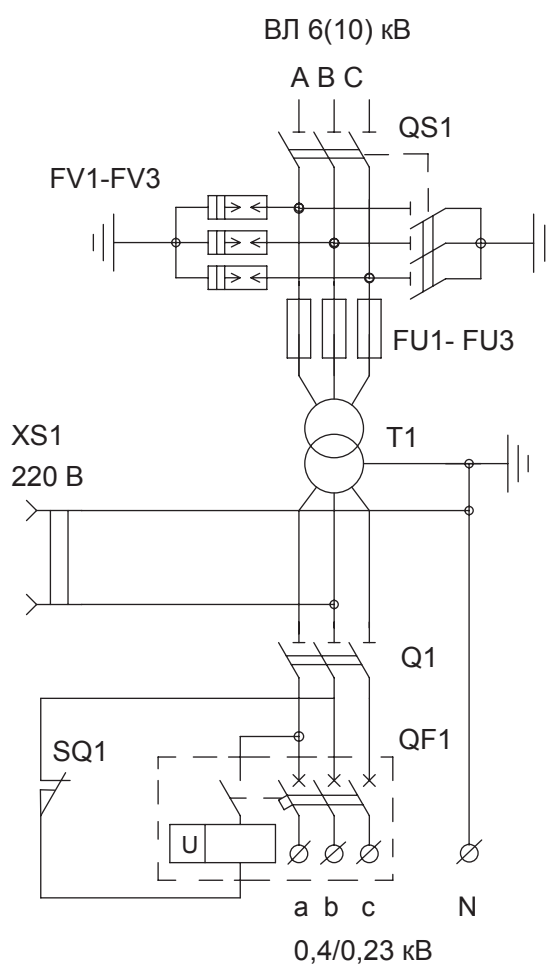
4. Ограничитель перенапряжений (вентильный разрядник).

Масса (без трансформатора) 315 кг

Габаритные размеры и масса КТПНД мощностью 40 - 100 кВ·А

Основные технические параметры

Наименование параметра	Значение параметра					
Номинальная мощность трансформатора, кВ·А	40		63		100	
Номинальное напряжение на стороне ВН, кВ	6	10	6	10	6	10
Номинальный ток плавкой вставки предохранителя, А	10	8	16	10	20	16
Номинальный ток отходящих линий, А	63		100		160	



Примечание:

Положение контактов SQ1 показано при открытой верхней панели защиты.

Схема электрическая принципиальная КТПНД мощностью 40-100 кВ·А