

## **КОМПЛЕКТНЫЕ ТРАНСФОРМАТОРНЫЕ ПОДСТАНЦИИ для промпредприятий КТПСП**

КТПСП мощностью 250-1600 кВ·А на напряжение 6(10)/0,49(0,69) предназначаются для приема, преобразования и распределения электрической энергии трёхфазного переменного тока частотой 50 Гц и применяются в системах электроснабжения промышленных предприятий и объектов по добыче, транспортированию и переработке природного газа. КТПСП могут изготавливаться однострансформаторными, двухтрансформаторными, однорядными, двухрядными в левом и правом исполнении. КТПСП могут комплектоваться масляными или сухими трансформаторами производства Минского электротехнического завода или других производителей.

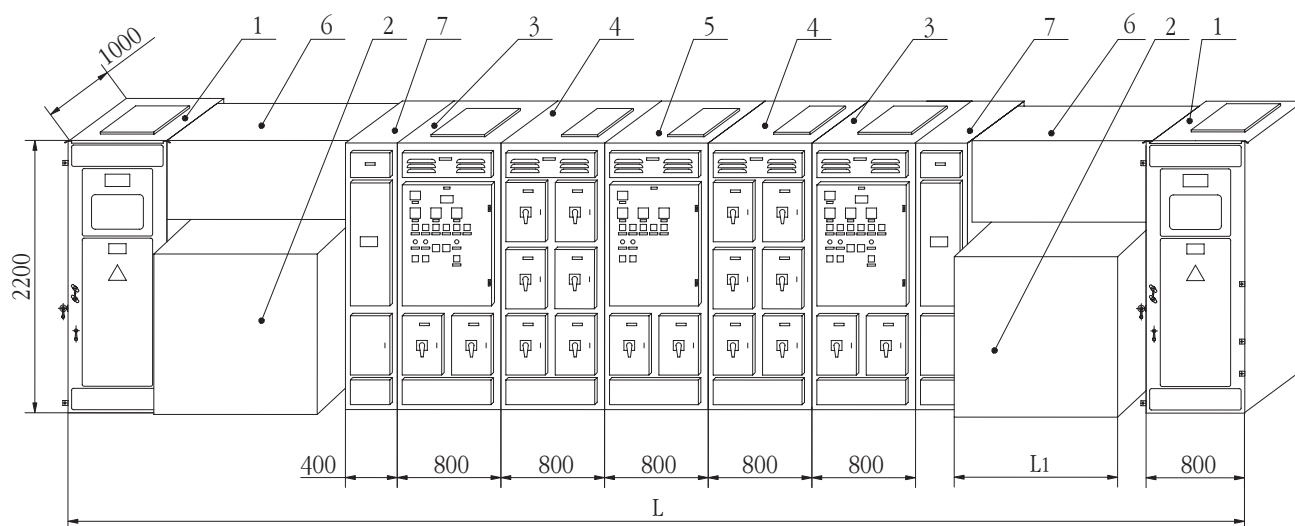
В подстанциях мощностью 250-1000 кВ·А в качестве вводных и секционных автоматов могут устанавливаться выключатели серий ВА5Х-41, ВА5Х-43, MasterpactNW с электромагнит-ным приводом, а в подстанциях мощностью 1600 кВ·А выключатели серий "Электрон" и MasterpactNW.

На отходящих линиях могут устанавливаться выключатели как с ручным, так и с электро-магнитным приводом серий: ВА52-35, ВА5Х-41, ВА51-39, ВА57-35, А 3700, Compac NS.

По виду применяемой в подстанциях аппаратуры для организации схем защит и автома-тики КТПСП выпускаются в двух исполнениях с:

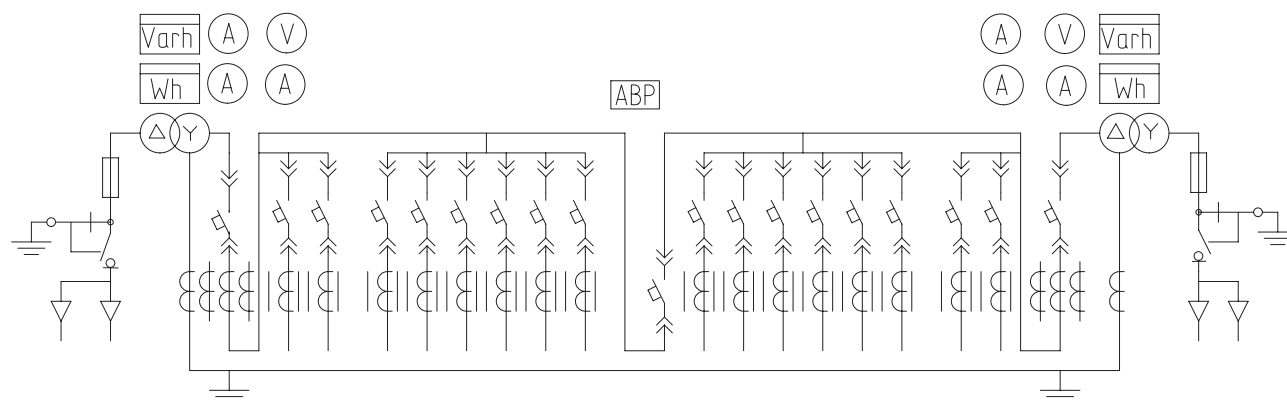
- выполнением схем защит и автоматики на электромеханических реле;
- выполнением схем защит и автоматики на базе программируемого логического контроллера (ПЛК).

В настоящее время ведутся работы по созданию на базе КТПСП с ПЛК подстанций с аналогичными функциями обладающих возможностью связи и управления от ЭВМ энергодиспетчера.



- 1 - шкаф УВН.
- 2 - силовой трансформатор.
- 3 - шкаф ввода РУНН.
- 4 - шкаф линий РУНН.
- 5 - секционный шкаф РУНН.
- 6 - кожух выводов силового масляного трансформатора.
- 7 - шкаф стыковки.

Тип	L, мм	L <sub>1</sub> , мм
2КТПСИ-250	10330	1965
2КТПСИ-400		
2КТПСИ-630	10350	1975
2КТПСИ-1000	10750	2175
2КТПСИ-1600	11262	2431



**Однолинейная принципиальная схема КТПСП**